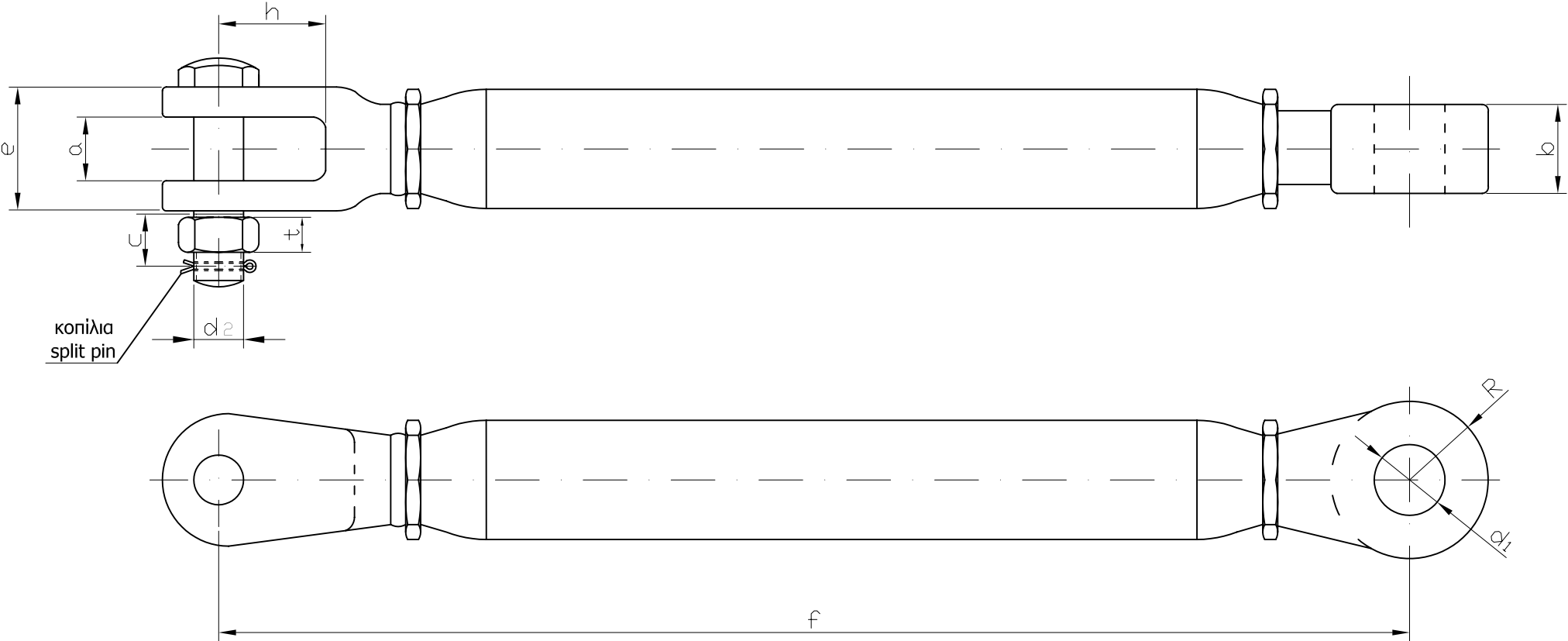


Διακριτικός αριθμός εξαρτήματος : OPGW-09  
Item identification number :OPGW-09

Σημείωση: Το μη κοχλιοτομημένο μήκος του κοχλία θα είναι ~ 2 χλστ μεγαλύτερο της διάστασης e. Η διάσταση c θα είναι 1÷ 2 χλστ μεγαλύτερη του (t+2) χλστ.  
Note : The unthreaded length of bolt will be ~ 2 mm greater than the dimension e. The dimension c will be 1÷ 2 mm greater than (t+2) mm.



Υλικό : Σφυρήλατος Χάλυβας  
Επιψευδαργύρωση "εν θερμώ"  
Material : Forged Steel  
Hot dip galvanized

Βασικές διαστάσεις σε χιλιοστά Basic dimensions in mm	
a = 24 min.	d1 = 17.5 ± 0.5
b = 22 max.	d2 = M16
h = 34 min.	f = 520 ÷ 795
R = 30 max.	Ελ.φορτ.θραύσεως : Q = 120 kN Min.falling load :

ΣΧΕΔΙΑΣΗ	ΜΕΛΕΤΗ	ΕΛΕΓΧΟΣ	ΕΓΚΡΙΣΗ	ΗΜΕΡΟΜΗΝΙΑ
Κ.ΚΥΡΙΑΚΟΥΛΙΑΣ	Κ.ΚΥΡΙΑΚΟΥΛΙΑΣ	Ε.ΚΟΡΚΑ	Μ.ΚΟΡΩΝΙΩΤΑΚΗΣ	27.11.06
<b>ΔΕΗ ΑΕ</b> ΔΙΕΥΘΥΝΣΗ ΝΕΩΝ ΕΡΓΩΝ ΜΕΤΑΦΟΡΑΣ Τομέας Ηλεκτρολογικών Μελετών Εξοπλισμού & Καλωδιακών Γ.Μ.			ΕΝΤΑΤΗΡΑΣ TURNBUCKLE	
ΑΡ. ΣΧΕΔΙΟΥ: DRAWING No.:			OPGW-09	Ανευ κλίμακος No scale